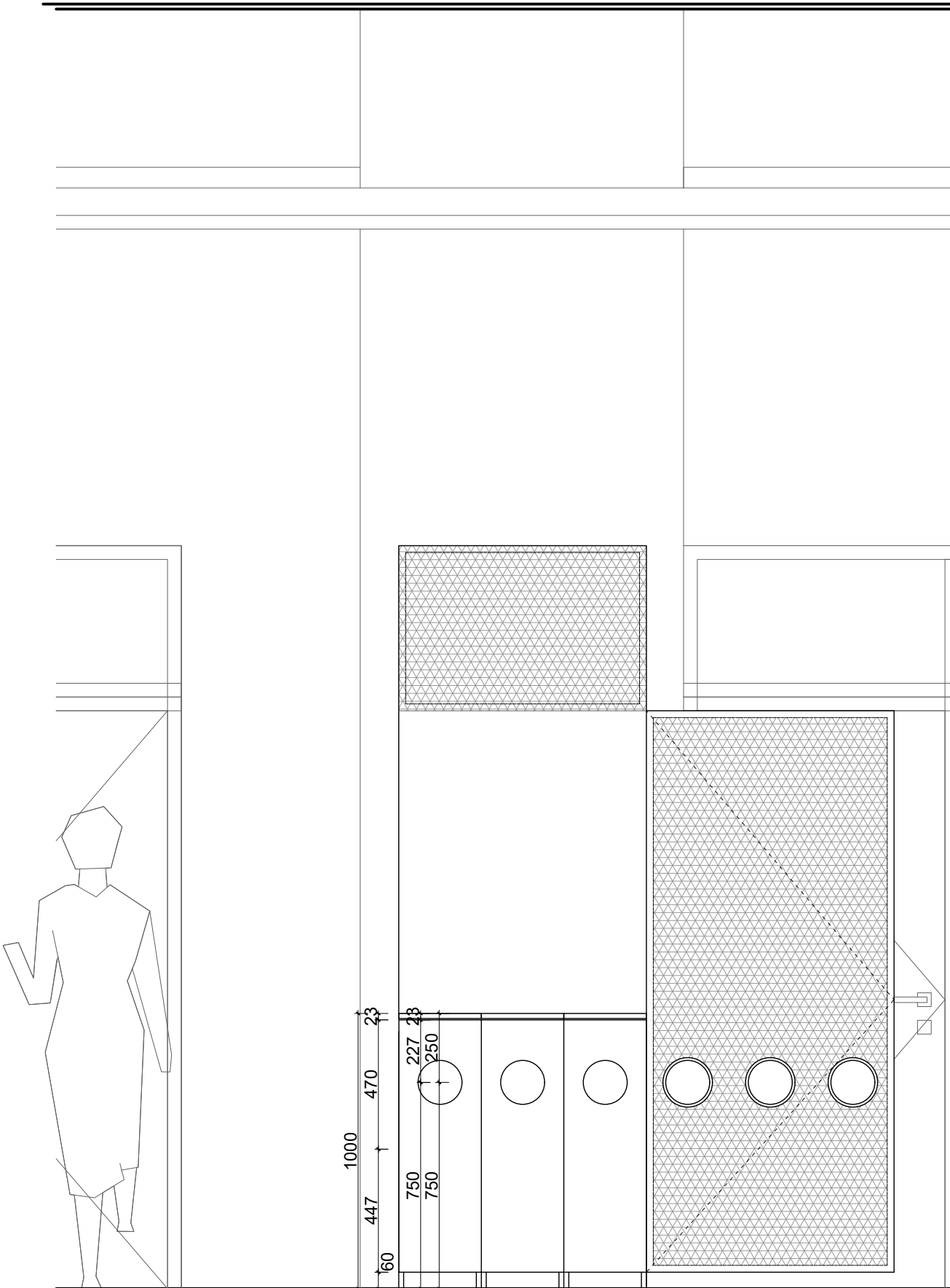
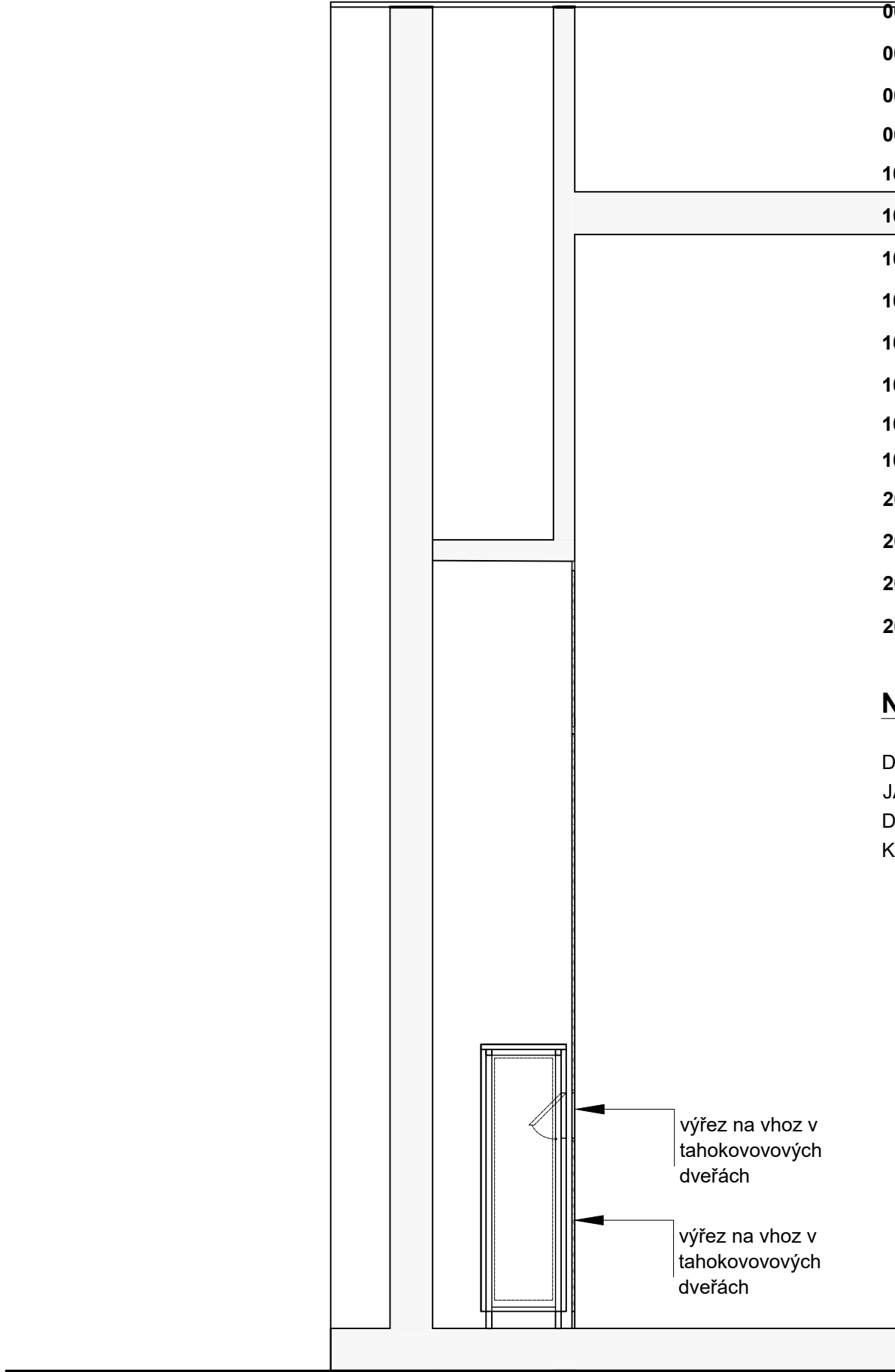


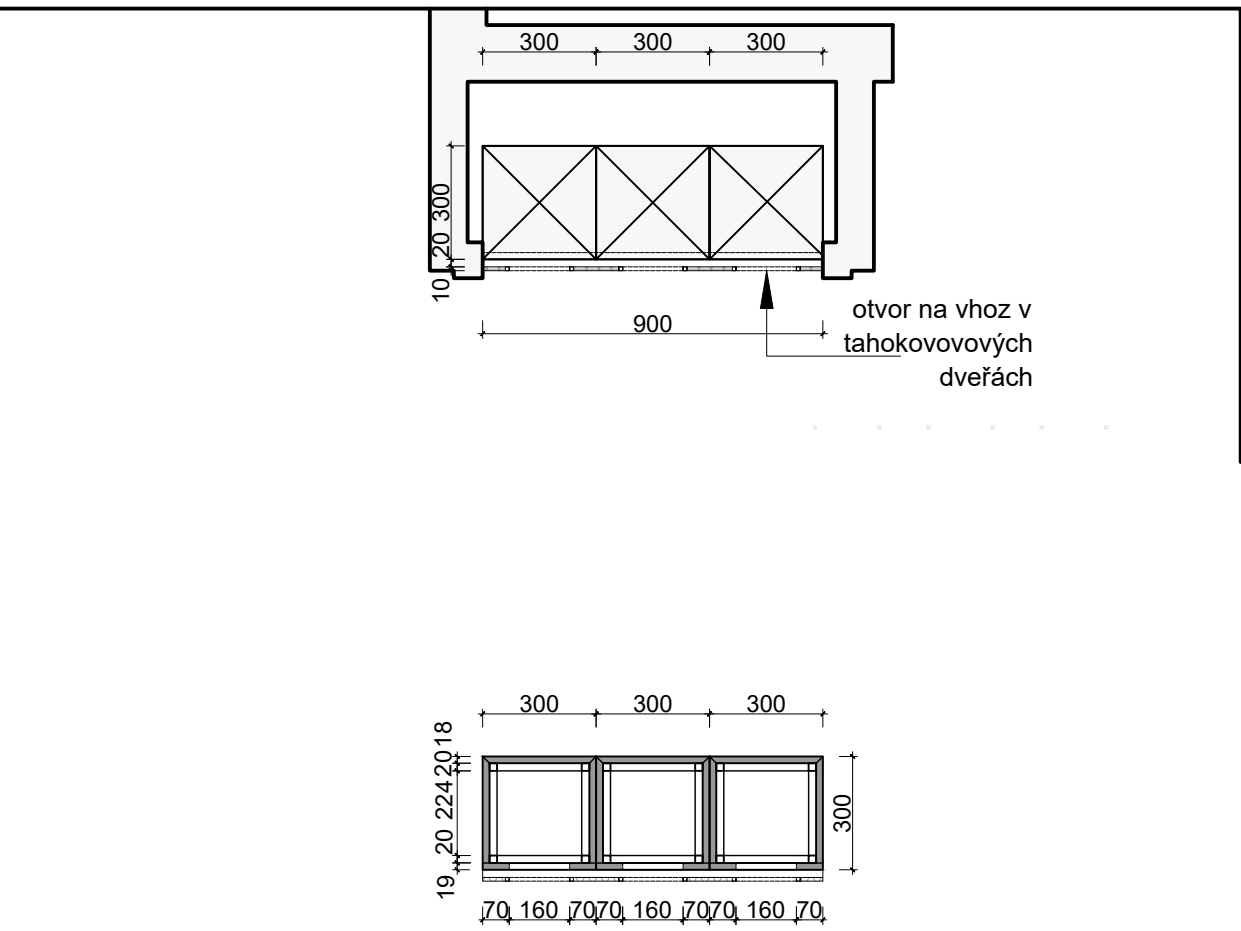
**POHLED\_1**  
ČELNÍ NA ZAVŘENÉ DVEŘE  
1:20 @ A2



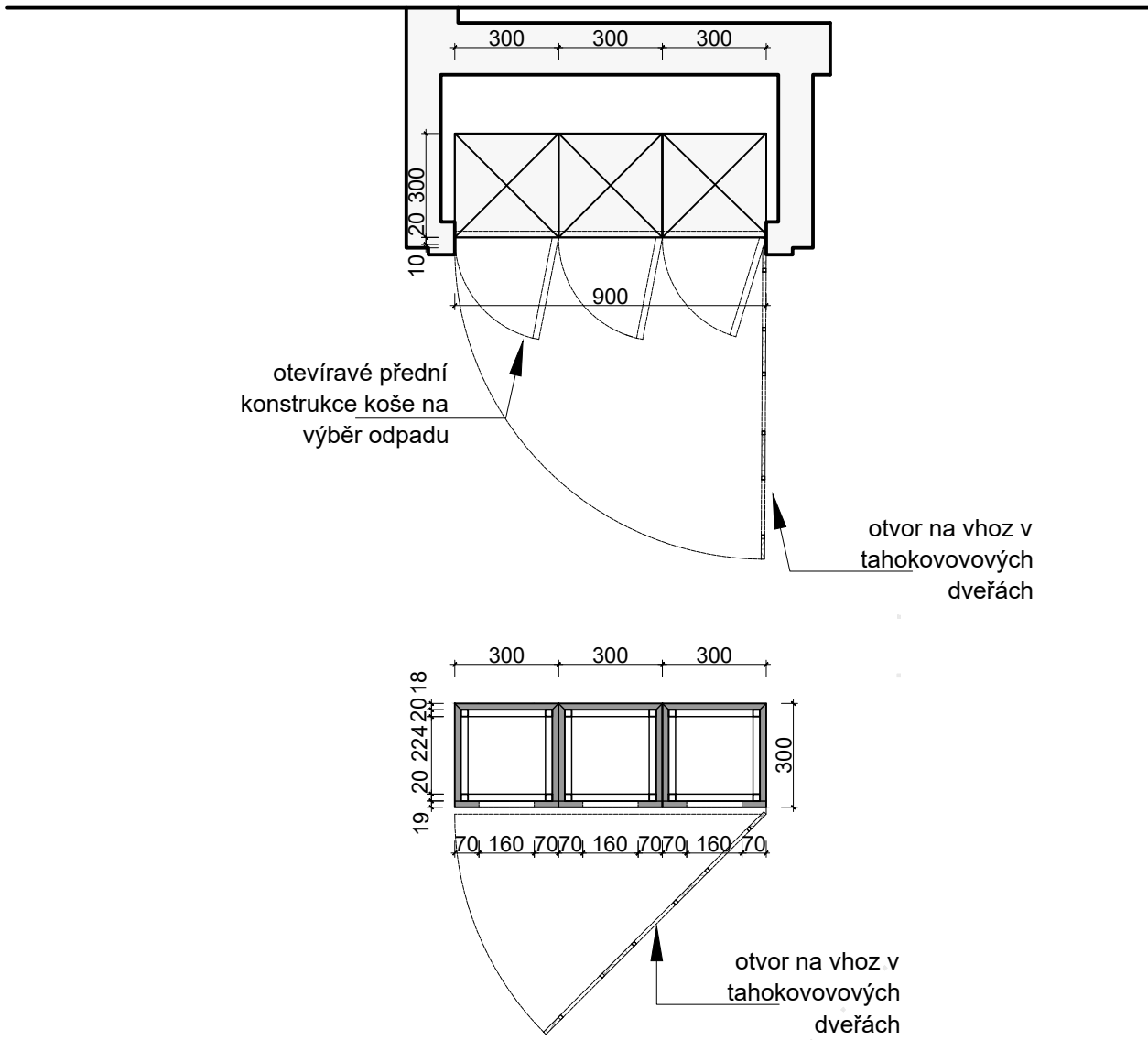
**POHLED\_2**  
ČELNÍ NA OTEVŘENÉ DVEŘE  
1:20 @ A2



**ŘEZ A-A'**  
1:20 @ A2



**PŮDORYS\_1**  
HORIZONTÁLNÍ ŘEZ ZAVŘETÝMA DVEŘMA  
1:20 @ A2



**PŮDORYS\_2**  
HORIZONTÁLNÍ ŘEZ OTEVŘENÝMI DVEŘMA  
1:20 @ A2

**LEGENDA KOMPONENTU:**

- |      |  |
|------|--|
| 001_ | MASIVNÍ DESKA, DUBOVÁ , MATNÝ TRANSPARENTNÍ LAK                    |
| 002_ | ČALOUNĚNÍ SEDÁKU A OPĚRADLA, TL. 50mm                              |
| 003_ | OCELOVÝ PLECH, LAKOVANÝ MAT. KOMAXIT,<br>RAL DLE VÝBĚRU ARCHITEKTA |
| 004_ | LAMELY Z MASIVNÍ DUBOVÉ DESKY,<br>MATNÝ TRANSPARENTNÍ LAK          |
| 005_ | MDF DESKY, DUBOVÁ DÝHA, MATNÝ TRANSPARENTNÍ LAK                    |
| 006_ | DDŘEVĚNÁ PODLAHA POD 029, MATNÝ TRANSPARENTNÍ LAK                  |
| 007_ | PODKONSTRUKCE Z SVAŘOVANÝCH JÁCKELŮ                                |
| 008_ | PODKONSTRUKCE Z CLT 40mm DESKY, 2x 18mm OS DESKY P+D               |
| 101_ | NÁBYTKOVÝ SOKL VIZ KÓTA  |
| 102_ | MEZERA VIZ KÓTA  |
| 103_ | PRACOVNÍ DESKA   |
| 104_ | UZAMYKATELNÁ SKŘÍNKA PRO AV RACK                                   |
| 105_ | UZAMYKATELNÁ SKŘÍNKA   |
| 106_ | UZAMYKATELNÁ ZÁSUVKA   |
| 107_ | POLICE   |
| 108_ | PROSTOR PRO ELEKTRO-DATA ROZVODY                                   |
| 201_ | ODNÍMATELNÝ PANEL PRO PŘÍSTUP K ROZVODŮM                           |
| 202_ | VYKLÁPACÍ ELEKTRO-DATA PANEL                                       |
| 203_ | LINEÁRNÍ LED SVÍTIDLO VSAZENÉ                                      |
| 204_ | ELEKTRICKÁ ZÁSUVKA S USB   |

**NB:**

DODÁVKA VČ. PODKONSTRUKCE Z OCELOVÝCH SVAŘOVANÝCH  
JÄCKELŮ, POVRCHOVÄ ÜPRAVA PRÄŠKOVÝM LAKOVÄNÍM, ROZMÄRY  
DLE VÝKRESU, DIMENZOVÄNÍ DLE DÍLENSKÉ DOKUMENTACE; VČETNĚ  
KOTVENÍ DO PODLAHY NEBO STĚNY

## SPECIFIKACE:

VSN - 503

Odpadkový koš s jedním vhozem ve výšce 750 mm. Modulární plechový koš lakovaný s možností napojování do sestav šířky 300 mm a výšky 1000mm. Povrchová úprava polomatný práškový lak RAL 7044.

poznámky:

Součástí dodávky je veškeré nábytkové kování.  
Včetně kotvení do zdi či do podlahy  
Dodavatel zajistí vzorkování všech požadovaných materiálů  
Dodavatel zajistí ke kontrole výrobní dokumentaci atypů zhotovenou podle skutečného zaměření na stavbě.